



Kuratorium
Deutsche Altershilfe

Deutsches Kompetenzzentrum
für internationale Fachkräfte
in den Gesundheits- und Pflegeberufen



Ein Willkommen ermöglichen

Willkommenskultur & Integration
für internationale Pflegefachkräfte

Ein Unterstützungsangebot für Krankenhäuser
und Pflegeeinrichtungen



Das DKF stellt sich vor

Das Deutsche Kompetenzzentrum für internationale Fachkräfte in den Gesundheits- und Pflegeberufen (DKF) wurde im Kuratorium Deutsche Altershilfe (KDA) mit Zuwendung des Bundesministeriums für Gesundheit eingerichtet. Ein Ziel des DKF ist die Unterstützung und Begleitung von Krankenhäusern und Pflegeeinrichtungen bei betrieblich umzusetzenden integrationsfördernden Maßnahmen im Rahmen der internationalen Anwerbung von Pflegefachkräften.

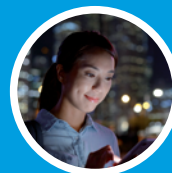
Dazu gehört die Hilfestellung zur fachlichen, betrieblichen und sozialen Integration im Sinne einer nachhaltigen Arbeitgeberbindung und gesellschaftlichen Integration.

DKF-Pilotstandards für integrationsfördernde Maßnahmen



Integrationsmanagement

Integrationsmanager*innen sind bei der Suche nach Antworten und Lösungen bei der Einreise und Arbeitsaufnahme eine zentrale und verlässliche Unterstützung.



Kontaktpflege & Vorbereitung

Eine lückenlose Kommunikation und frühzeitige Organisation im Unternehmen unterstützen eine wertschätzende und zugewandte Zusammenarbeit.



Willkommensmentoring

Mentorinnen und Mentoren erleichtern das Einleben am Arbeitsplatz und im sozialen Umfeld.



Vorbereitung des Teams

Damit neue Pflegefachkräfte von Beginn an ein optimales Arbeitsumfeld vorfinden, sind hohe Unterstützungsbereitschaft und Akzeptanz im Team wichtig.



Fortbildungsplan

Wohlwollen und Zufriedenheit im Team bauen auf Gleichberechtigung, faire Aufstiegschancen und Fortbildungen für das gesamte Kollegium.



Konfliktmanagement

Veränderungen wie z. B. die Ergänzung des Bestandsteams durch neue Mitarbeitende bringen Konfliktpotential mit sich. Hier sind Aufmerksamkeit und rechtzeitiges Handeln gefragt.

DKF-Pilotstandards Willkommenskultur & Integration

Die DKF-Pilotstandards Willkommenskultur & Integration bieten sowohl Krankenhäusern und Pflegeeinrichtungen Unterstützung als auch international angeworbenen Pflegefachkräften Orientierung. Sie wurden auf Basis wissenschaftlicher Erkenntnisse und Erfahrungswerte von bereits aktiv Integrationsmanagement betreibenden Unternehmen der Pflege- und Gesundheitswirtschaft zusammengestellt und werden kontinuierlich weiterentwickelt.

In zwölf Handlungsfeldern werden Anforderungen definiert, zu denen sich ein anwerbendes Krankenhaus oder eine Pflegeeinrichtung verpflichtet. Konkrete Umsetzungsinstrumente sind in einem Werkzeugkoffer beschrieben (www.dkf-kda.de). Ziele sind ein jeweils passgenaues Integrationskonzept und eine entsprechende eigene Willkommenskultur.



Ankunft & Empfang

Eine positive Gestaltung der Einreise unterstützt die Willkommenskultur für die neuen Pflegefachkräfte.



Formalitäten, Wohnen & Mobilität

Ein gut vorbereitetes Ankommen und die Unterstützung bei wichtigen und persönlichen Fragen, wie beispielsweise der Unterkunft, sind Voraussetzungen für einen guten Einstieg der neuen Pflegefachkräfte.



Einarbeitung

Ein strukturiertes Einarbeitungskonzept gibt neuen Pflegefachkräften in der eindrucksvollen Startphase Halt und Orientierung.



Anerkennungsprozess

Durch gute Organisation, Verständnis und Unterstützung werden die neuen Pflegefachkräfte bei der fachlichen Anerkennung begleitet.



Gesellschaftspolitische Bildung

Kenntnisse über Deutschland und eine Möglichkeit zur Teilhabe für alle sind eine wichtige Grundlage für Zugehörigkeitsgefühl und Bleibewunsch.



Kündigung & Abwerbung

Integrationsmaßnahmen ebnen den Weg für eine langfristige Zusammenarbeit und binden die neuen Pflegefachkräfte an das Unternehmen. Doch was, wenn es anders kommt?

Onlineangebot Willkommenskultur & Integration

Das Onlineangebot Willkommenskultur & Integration beinhaltet einen Werkzeugkoffer (www.dkf-kda.de) für eine nachhaltig ausgerichtete und wertschätzende Willkommenskultur.

Dort finden Krankenhäuser und Pflegeeinrichtungen, die internationale Pflegefachkräfte anwerben, Unterstützung und Rat. Dazu gehören Hintergrundinformationen, Erfahrungsberichte und Arbeitshilfen.

Das DKF in Kooperation mit der DeFa

Die DeFa - Deutsche Fachkräfteagentur für Gesundheits- und Pflegeberufe (www.defa-agentur.de) - übernimmt für Krankenhäuser und Pflegeeinrichtungen bei entsprechender Beauftragung die Antragstellung für Einreise, Aufenthalts- und Arbeitserlaubnis sowie Berufsanerkennung und beschleunigt so die Verfahren.

Das DKF unterstützt diese Kunden der DeFa durch:

- **Erstberatung zum Integrationskonzept**
Das DKF berät Krankenhäuser und Pflegeeinrichtungen auf Grundlage der DKF-Pilotstandards Willkommenskultur & Integration.
- **Unterstützung bei der Umsetzung**
Das DKF bietet Unterstützung bei der Überprüfung und Weiterentwicklung des jeweiligen Integrationskonzeptes sowie der geplanten Maßnahmen an. Dies gilt auch bei der Erschließung von passenden Qualifizierungsmaßnahmen.
- **Netzwerke aufbauen – Expertise ausbauen**
Das DKF bietet Unternehmen, die Erfahrung mit der Integration von international angeworbenen Pflegefachkräften gesammelt haben, an, sich aktiv einzubringen bei der Weiterentwicklung des Pilotstandards.

KONTAKT

Deutsches Kompetenzzentrum
für internationale Fachkräfte
in den Gesundheits-
und Pflegeberufen (DKF)
im Kuratorium Deutsche Altershilfe



Michaelkirchstraße 17 – 18
10179 Berlin



+49 30 / 2218298 – 15



info@dkf-kda.de



www.dkf-kda.de

Alle Infos:
WWW.DKF-KDA.DE

Stand 04/2020

Gefördert durch:



Bundesministerium
für Gesundheit

aufgrund eines Beschlusses
des Deutschen Bundestages